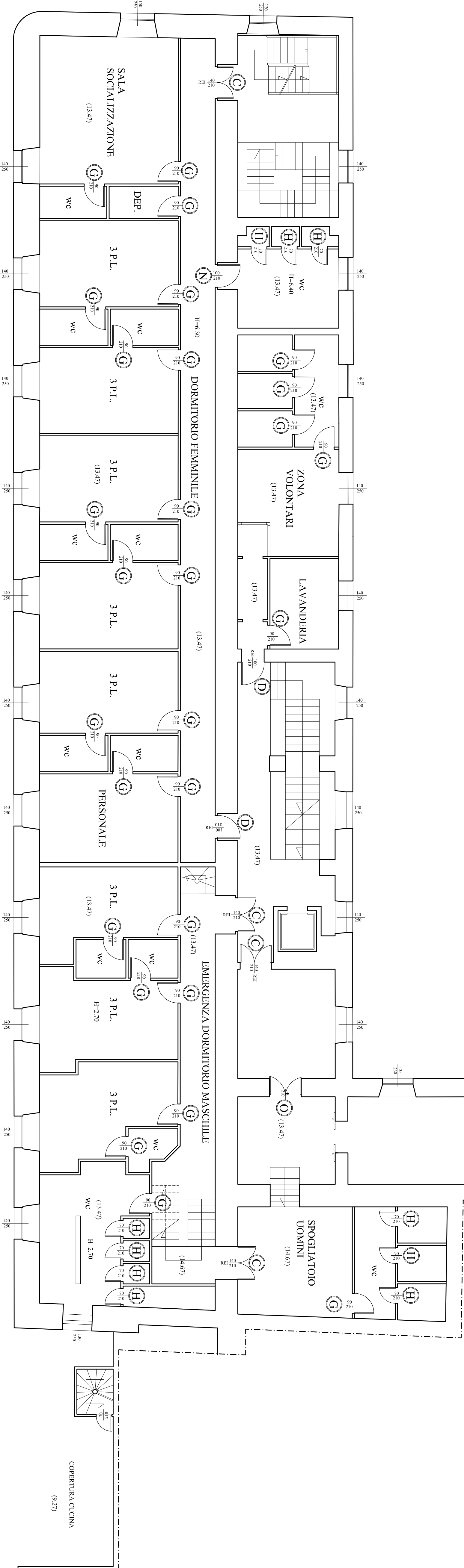
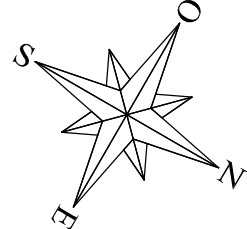
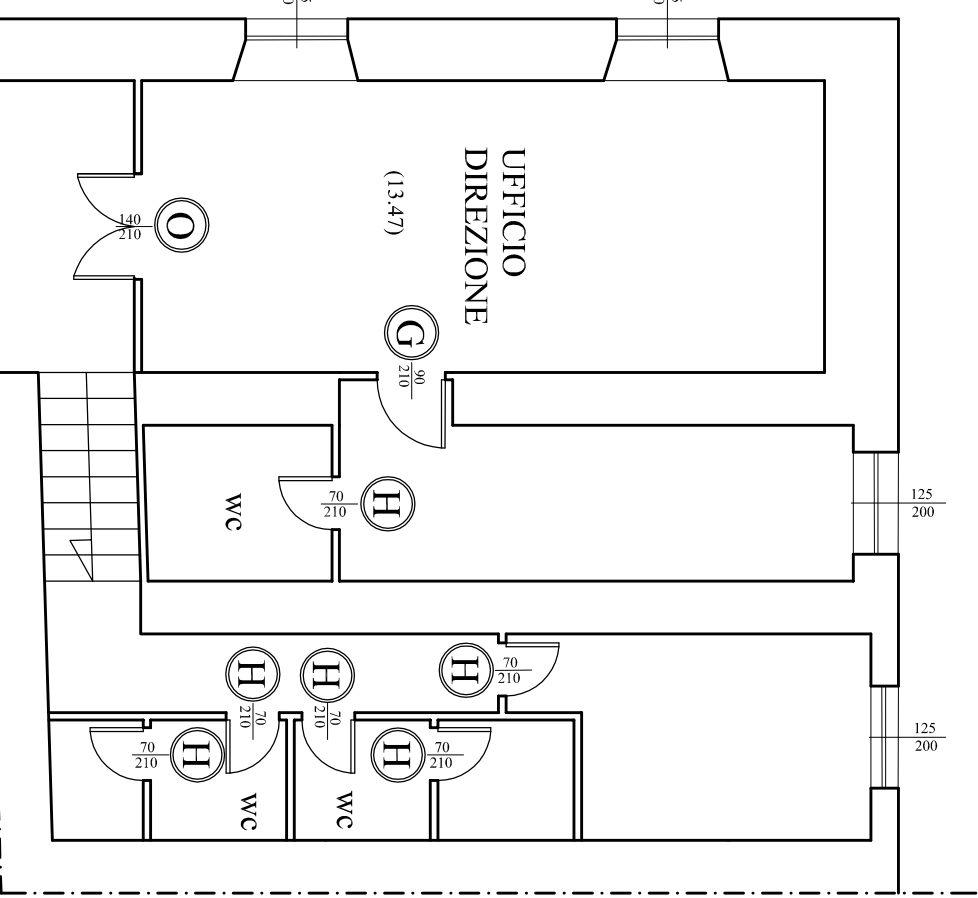
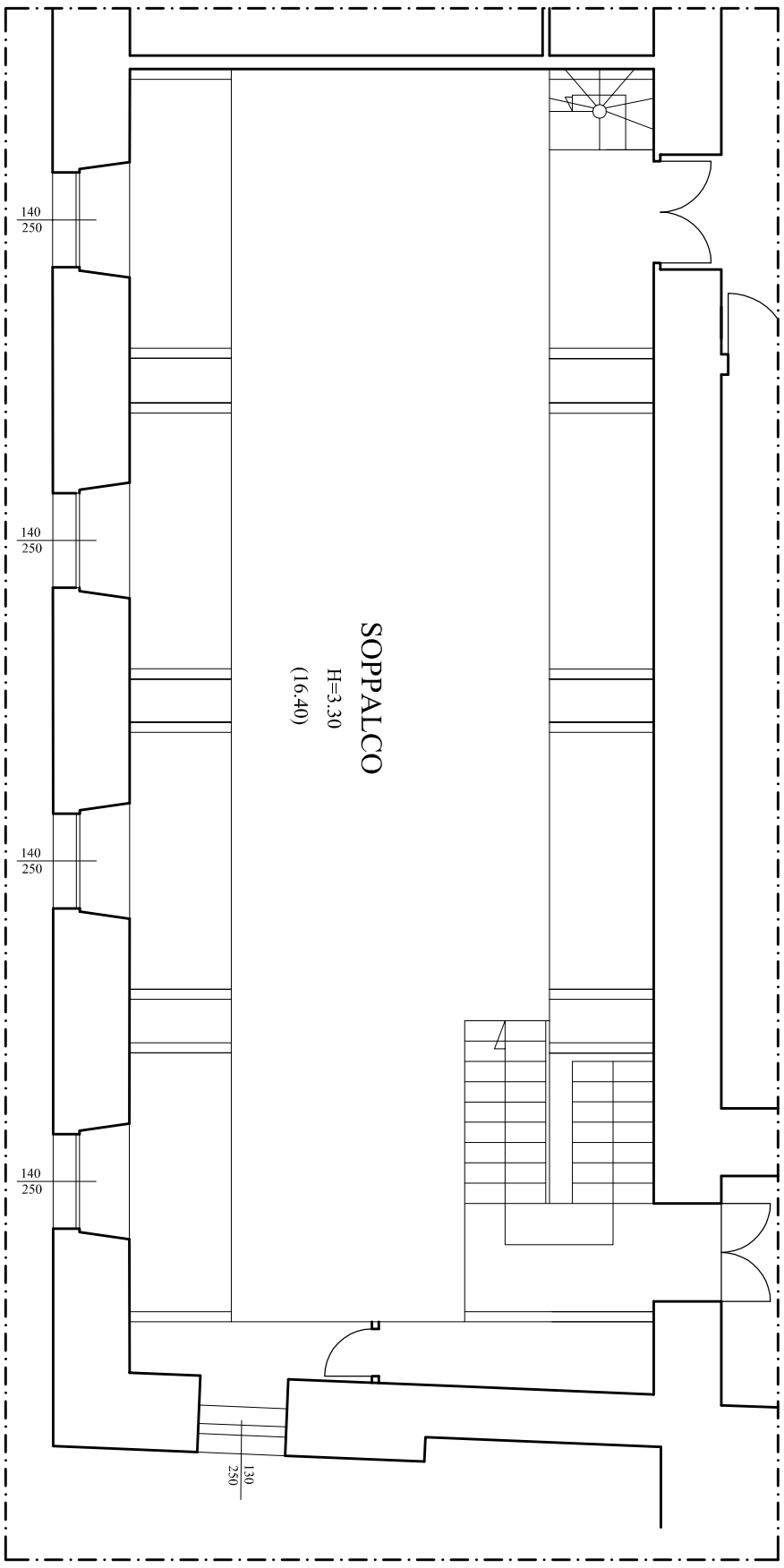


Pianta Piano Secondo - scala 1:100

PIANO AMMEZZATO (q.1a +16,40)



Legenda

A	Porta REI a doppio battente con finitura colore grigio. Dimensioni 150 x 210 cm.	
B	Porta REI con finitura colore grigio. Dimensioni 120 x 210 cm.	
C	Porta REI a doppio battente con finitura colore grigio. Dimensioni 140 x 210 cm.	
D	Porta REI con finitura colore grigio. Dimensioni 100 x 210 cm.	
E	Porta REI con finitura colore grigio. Dimensioni 110 x 210 cm.	
F	Porta REI a doppio battente con finitura colore bianco. Dimensioni 140 x 210 cm.	
G	Porta in legno tamburato di dimensioni 90 x 210 cm.	
H	Porta in legno tamburato di dimensioni 70 x 210 cm.	
I	Porta in legno tamburato di dimensioni 80 x 210 cm.	
L	Porta in legno tamburato con apertura 180° di dimensioni 90 x 210 cm.	
M	Porta in legno tamburato di dimensioni 105 x 210 cm.	
N	Porta in legno tamburato di dimensioni 100 x 210 cm.	
O	Porta in legno tamburato a dimensioni 140 x 210 cm.	
P	Porta in legno tamburato a doppio battente. Dimensioni 150 x 215 cm.	
Q	Porta in ferro a doppio battente. Dimensioni 155 x 210 cm.	
R	Infisso in legno e vetro con ante fisse. Dimensioni 200 x 200 cm.	
S	Porta in legno e vetro a doppio battente. Dimensioni 180 x 210 cm.	
T	Porta in ferro singola. Dimensioni 100 x 210 cm.	

<div><div><div><div><div><div></div><div>COMUNE DI MAPOLI</div></div></div><div><div><div></div><div>DIREZIONE CENTRALE PATRIMONIO</div></div><div><div></div><div>Servizio P.R.M. (Progettazione Realizzazione Manutenzione) Patrimonio Comunale</div></div></div></div></div></div>	
TITOLO PROGETTO "Recupero Centro Prima accoglienza ex Dominio Pubblico - Via De Blasis" - codice progetto N44.1 e (rifunzionalizzazione del dominio al II piano) codice progetto N44.2.1 a (piano terra lavanderia) - Asse 4 "Infrastrutture per l'inclusione sociale" - Programma Operativo Nazionale "Città Metropolitane 2014 - 2020" (PON METRO).	
PROGETTO ESECUTIVO	
TITOLO ELABORATO: Stato dei Luoghi Abaco infissi interni Pianta Piano Secondo (q.1a m +13,47)	CODICE ELABORATO: EG API 4 SCALA: 1:100 DATA: Aprile 2018
I PROGETTISTI: Arch. Fabio Ferrero Arch. Roberto Visiogioisi Ing. Giuseppe Di Nuzo Ing. Giovanni Toscano	IL R.L.P.: Arch. Gaetano Pesatore IL DIRIGENTE: Ing. Francesco Cucari

